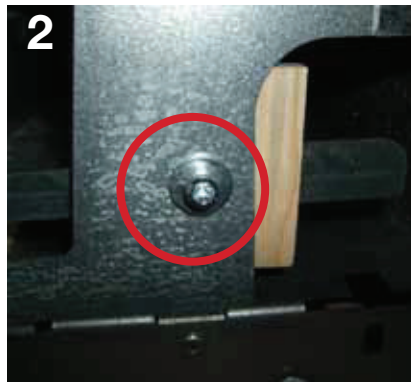


Demontage Transportsicherung OH 1-5es -1-18 es

Entfernung Transportsicherung OH 1-5es bis 1-18es

1. Entfernen Sie die Sechskantschraube und das Holzstück darunter
2. Entfernen Sie die Innensechskantschraube und das dahinterliegende Holzstück



3. Ziehen Sie die zwei 40 cm langen Holzstücke unter dem Kältesatz hervor.



Wenn folgende Teile vor Ihnen liegen, ist die Transportsicherung entfernt.



2 Holzstücke 40 cm lang



Verstärkungsholz 60 x 60 x 8 mm
Zylinderkopfschraube (Imbus) M6 x 20
U-Scheibe M6



Schraube (Sechskant) M8 x 40
U-Scheibe M8
Federring M8
Verstärkungsholz 50 x 50 x 25 mm

Bauteile fachgerecht entsorgen.



Internationales
Wärmepumpen
Gütesiegel



FWS-
Mitglied



Bern CTA AG

Hunzikenstrasse 2

CH-3110 Münsingen

Telefon +41 (0)31 720 10 00

Fax +41 (0)31 720 10 50

info@cta.ch

www.cta.ch



● Klima ● Kälte ● Wärme